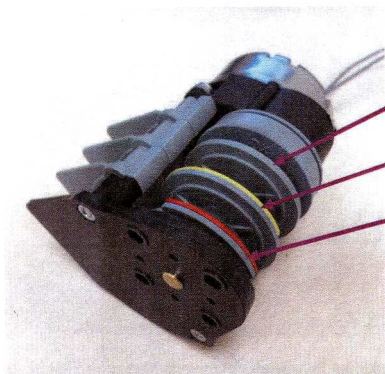


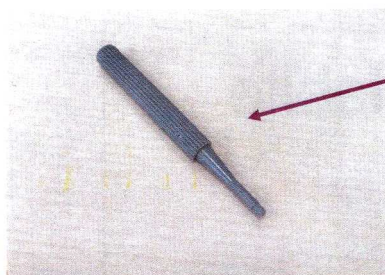
TIMER 103503 REGOLABILE



Camma fissa di lavaggio

Camma regolabile di risciacquo

Camma regolabile pompa scarico



Chiavetta di regolazione

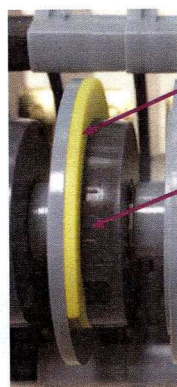
Regolazione tempo di risciacquo

Inserire la chiavetta nell'apposita sede della camma di risciacquo e **ruotare in senso orario per diminuire** il tempo di risciacquo (oppure in senso antiorario per aumentarlo)



È possibile regolare il tempo di risciacquo da 5 a 17 secondi. Il valore di default è 15.

Durante la regolazione verificare lo spostamento del disco giallo rispetto alle tacche di riferimento. Ogni tacca corrisponde a 2 secondi.

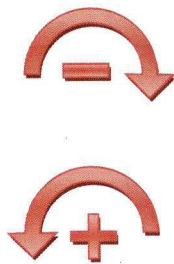


Disco regolabile

Tacche di riferimento

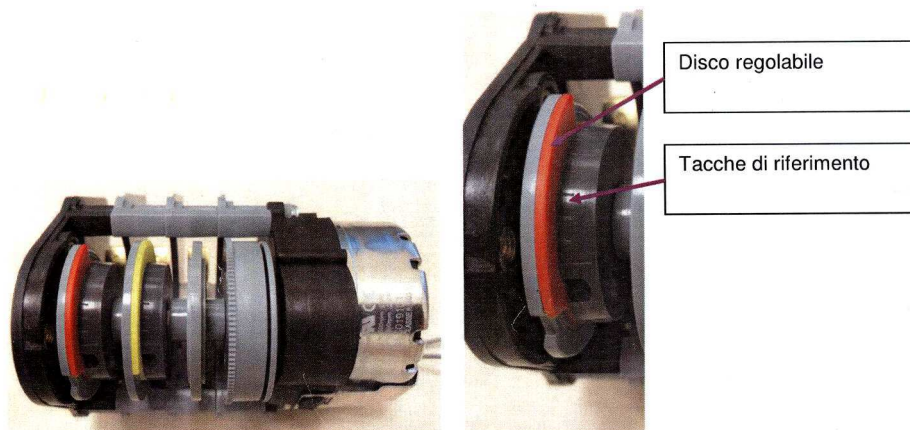
Regolazione tempo di scarico

Inserire la chiavetta nell'apposita sede della camma di scarico e ruotare in senso orario per diminuire il tempo di scarico (oppure in senso antiorario per aumentarlo)



È possibile regolare il tempo di scarico da 15 a 50 secondi. Il valore di default è 20.

Durante la regolazione verificare lo spostamento del disco rosso rispetto alle tacche di riferimento. Ogni tacca corrisponde a 2 secondi.



Posizioni di default

